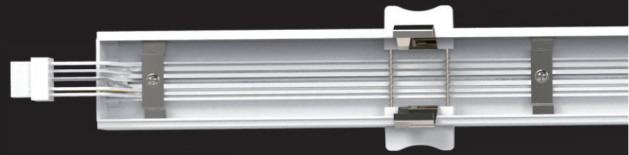
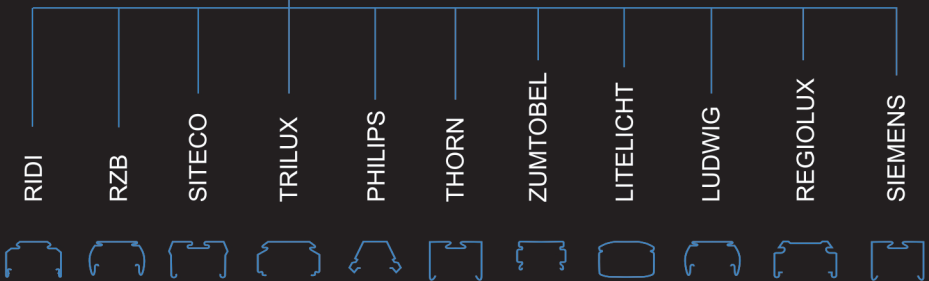


UNIFIT

LED Lichtbandmodule für die Sanierung oder Umrüstung aller gängigen T5 und T8 Lichtband-Systeme



155
Lumen
pro Watt



Maximal kompatibel

Ob für Produktionsstätten, Lagerhallen oder Verkaufsflächen mit dem UNIFIT LED Lichtbandmodul sanieren Sie bestehende gängige ein- und zweiflamige T5- und T8-Tragschienen zukunftsicher exakt für Ihre Lichtaufgabe. Die einfache Klick-Verriegelung ist maximal kompatibel, dadurch enorm zeitsparend und ermöglicht eine 1-Personen-Umrüstung.

Kostenlose
Beratung &
Bemusterung

Flexibel und universell

Die einfache Montage und Demontage, sowie die Installation an jeder beliebigen Stelle der vorhandenen Tragschiene, ermöglichen eine schnelle Reaktion auf geänderte Anforderungen.

Montage in Rekordzeit

Einfachste und werkzeuglose Montage dank einzigartiger & universeller Click-Verriegelung. Nahezu alle Lichtbandhersteller werden direkt unterstützt. Sparen Sie wertvolle Zeit während der Montage und somit bares Geld.

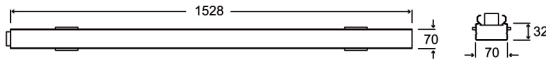
Flexible Leistungsregulierung

Jedes UNIFIT Lichtbandmodul ermöglicht eine werkzeuglose Regelung der Leistung von 38 bis 68 W. Über DIP-Schalter am LED Treiber lässt sich die Beleuchtungsstärke 4-stufig anpassen.

Softstart serienmäßig

Die einzigartige Softstart-Technologie verringert hohe Einschaltströme und spart bares Geld. Sie schont elektrische Bauteile und verlängert damit die Einsatzzeit.

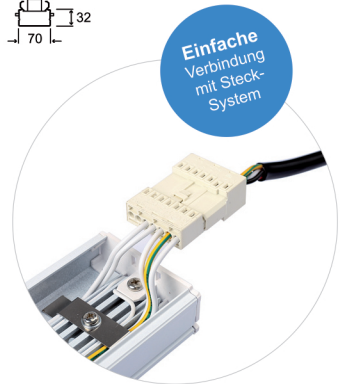




Verbindungskabel 1.5m



Einspeisung



Kompatibilitäts-Tabelle

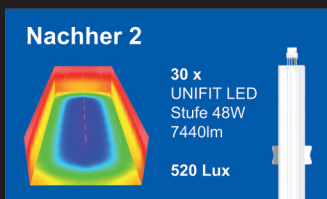
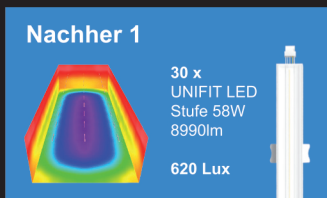
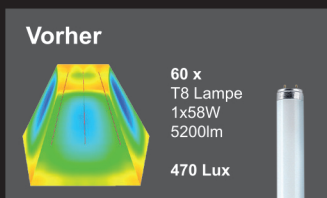
RIDI	RZB	SITECO	TRILUX	PHILIPS	THORN	ZUMTOBEL	LITELICHT	LUDWIG	REGIOLUX	SIEMENS

Bezeichnung	Art.-Nr.	Listenpreis
UNIFIT LED Lichtbandmodul 38-68W, 5890-10540lm, 4000°K, IP20, 5 x 2.5mm ²	1528-4000-90	215.00
UNIFIT Verbindungskabel 1.5m mit Stecker beidseitig 5 x 2.5mm ²	VER.1528-5D	35.00
UNIFIT Einspeisung mit Stecker & Schnellklemmen 5 x 2.5mm ²	ANS.1528-5D	15.00

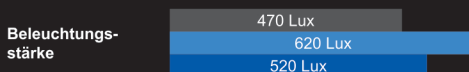
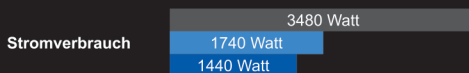
UNIFIT LED Lichtbandmodule dimmbar DALI / Notlicht / andere Lichtfarben auf Anfrage



Beleuchtungsstärke



Vergleichsrechnung*



*** Parameter für Beispielrechnung:**

Hallenmaße:	32 x 10 m
Deckenhöhe:	6,00 m
Montagehöhe:	4,50 m
Brenndauer Woche:	50 h
Strompreis netto pro kW/h:	20 Rappen
Stundenlohn netto für Elektriker:	CHF 90
Kosten Austausch pro T8 Röhre:	CHF 15
Kosten Austausch pro LED Modul:	CHF 25
Anzahl T8 Röhren in der Halle:	60 Stück
Anzahl LED Module in der Halle:	30 Stück
Nutzungssebene in der Halle:	85 cm